

Wniosek o nieodpłatne przekazanie
działek ewidencyjnych nr 338/11,
338/12, 134/5, 134/7, 134/19,
134/17, 134/4, 139/62 położonych w
Niwach

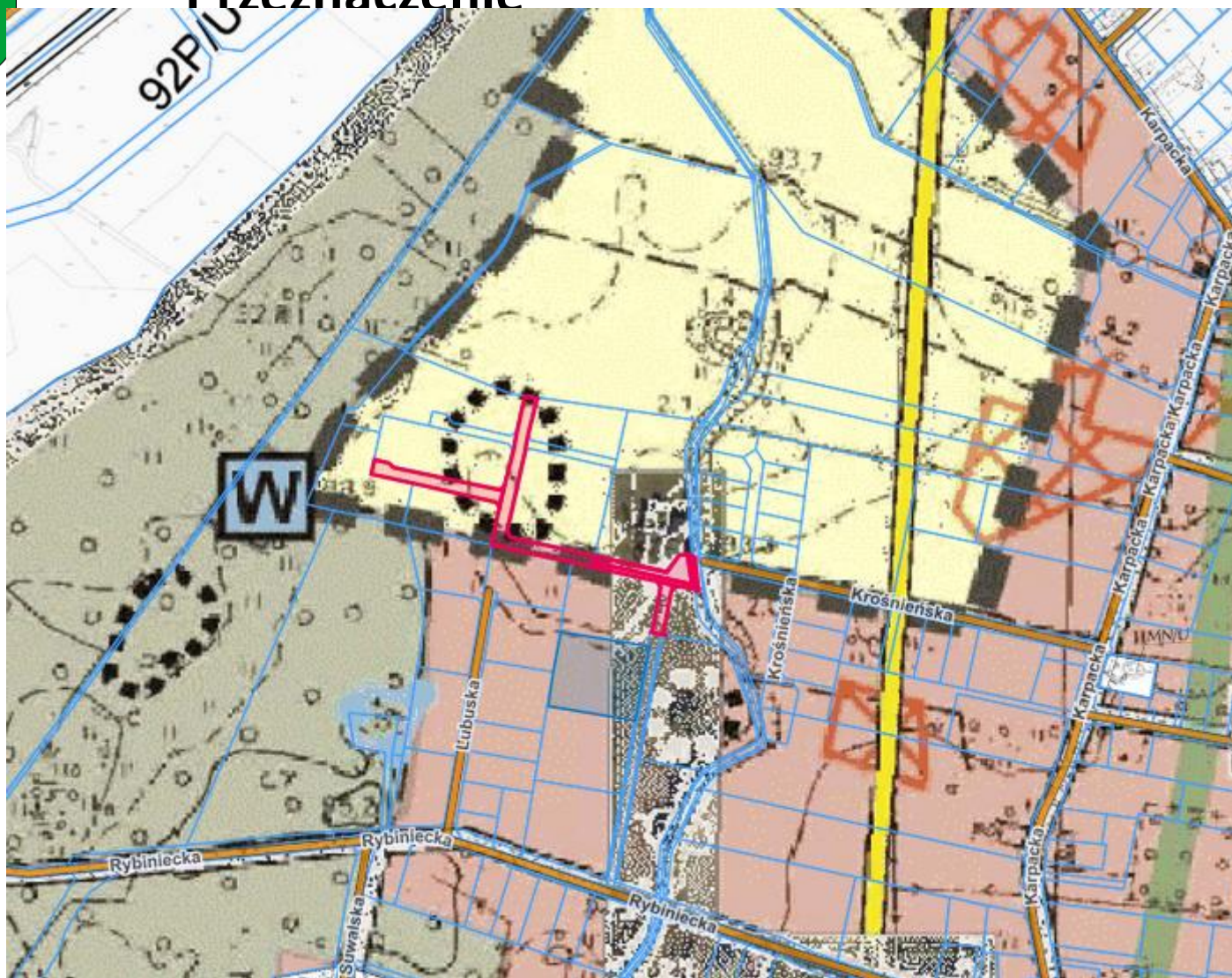


Lokalizacja





Przeznaczenie



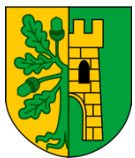


Struktura własności

- 1 - Skarb Państwa
- 2 - Skarb Państwa w wieczystym
- 4 - Gminy i związki międzygmin
- 7 - Osoby fizyczne
- 9 - Kościoły i związki wyznaniowe
- 13 - Województwa
- 15 - Spółki prawa handlowego
- 16 - Inne podmioty ewidencyjne

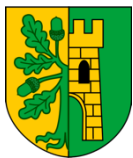
N Działka





Dokumentacja fotograficzna





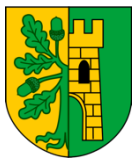
Dokumentacja fotograficzna





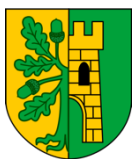
Dokumentacja fotograficzna





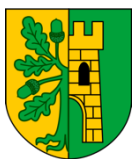
Dokumentacja fotograficzna





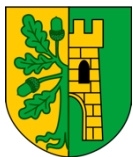
OPIS NIERUCHOMOŚCI – NIEODPŁATNE PRZEKAZANIE

Nr działki	Pow. [ha]	Użytki
134/9	0,0043	RIVb, PSIV, N
134/5	0,0048	W-RV
134/7	0,0412	RIVb
338/11	0,2062	RIVb, RV
338/12	0,1164	RV
134/4	0,0028	Dr
134/17	0,0686	RIVb, PsIV, N
139/62	0,0444	RIVb
SUMA	0,4887	



OPIS NIERUCHOMOŚCI – NIEODPŁATNE PRZEKAZANIE

- Szerokość układu drogowego około 10 m.
- Długość układu drogowego około 465 m
- Brak obciążenia w dziale IV KW. W dziale III Kw wpisane służebności.
- Działki znajdują się w obszarze, dla którego nie został uchwalony mpzp. Podjęta została uchwała o przystąpieniu do sporządzenia mpzp.



Opinie

Referat Inwestycji i Zamówień Publicznych oraz GZK – **opinia pozytywna z wyjątkiem działki nr 338/12** oznaczonej w projekcie planu jako teren komunikacji drogowej wewnętrznej i taki w naszej ocenie powinien pozostać.

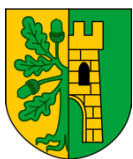
Referat Zagospodarowania Przestrzennego – Na przedmiotowym obszarze opracowywany jest mpzp. W związku z powyższym, **pozytywnie opiniuje wniosek o nieodpłatne przekazanie działek, oprócz działki nr 338/12 w Niwach**. Odpowiednia szerokość dróg. Ponadto część ciągu komunikacyjnego przeznaczona będzie w mpzp pod drogę publiczną (brak konieczności wypłaty odszkodowania lub wykupu), a działka nr 338/11 będzie łączyła w projektowanym mpzp drogi publiczne KDD.



Opinie

- **P. Janusz Gorzycki** – Wszystkie wnioskowane działki w projekcie planu Niwy II, po zmianie wprowadzonych w wyniku narady w Panem Wójtem, przeznaczone są na drogi, w tym część na drogi publiczne.
 - ✓ Drogi publiczne: 134/5, 134/4, 139/62;
 - ✓ W częściach publiczne: 134/7, 134/17, 134/19;
 - ✓ Drogi wewnętrzne: 338/11 i 338/12.

Proponuję przejęcie wszystkich działek, ewentualnie bez działki nr 338/12, która stanowi "sięgacz". Byłoby wskazane przejęcie i tej działki, gdyż spełnia wymogi techniczne i będzie obsługiwać większą ilość działek.



Opinie

- **Referat Ochrony Środowiska** – wydaje **negatywną opinię** w sprawie włączenia drogi wewnętrznej do zasobów gruntów gminnych.
- Na działce nr 134/5 obręb Niwy częściowo znajduje się Kanał Augustowski stanowiący własność Wód Polskich.
- Ponadto wnioskowany obszar jest zmeliorowany, m.in. na działkach 134/7 oraz 134/17 obręb Niwy. Stan techniczny urządzeń drenarskich nie jest znany, co rodzi wątpliwości do ich sprawności.
- W związku z powyższym nie ma interesu w przejęciu terenu obejmującego Kanał Augustowski.

